

Detail žlabu u 1PL ploché střechy

Podklady a pomůcky

- ČSN 73 1901-1 až 4: Navrhování střech
- <https://www.dek.cz/pobočka-brno/obsah/technicka-podpora/montazni-navody>
- <https://www.dek.cz/pobočka-brno/obsah/technicka-podpora/projekcni-prirucky>
- <https://www.fatrafol.cz/wp-content/uploads/2021/09/Detaily-Fatrafol-S-CZ-2021.pdf>
- <https://www.fatrafol.cz/wp-content/uploads/2020/04/3D-Detaily-FATRAFOL-S-CZ.pdf>
- <https://www.topwet.cz/technicke-informace#>

Zadání

Výkres detailu podokapního žlabu u 1PL ploché střechy (lze řešit i u pultových/sedlových šikmých střecha apod.) bude zpracován v měřítku 1:5 (na formát A3).

Detail střechy bude obsahovat následující:

- zakreslení všech konstrukcí vč. povrchových úprav
- zjednodušenou legendu skladby
- legenda materiálů
- podrobný popis všech prvků a materiálů, které jsou v detailu navrženy vč. způsobu jejich zabudování
- kótování všech rozměrů, které jsou nutné pro provedení detailů nebo přípravu materiálů v něm použitých

Metodické pokyny

Jako podklad pro tento detail slouží podklady zpracované v předmětu – Pozemní stavitelství 3.

Probrat témata na cvičení:

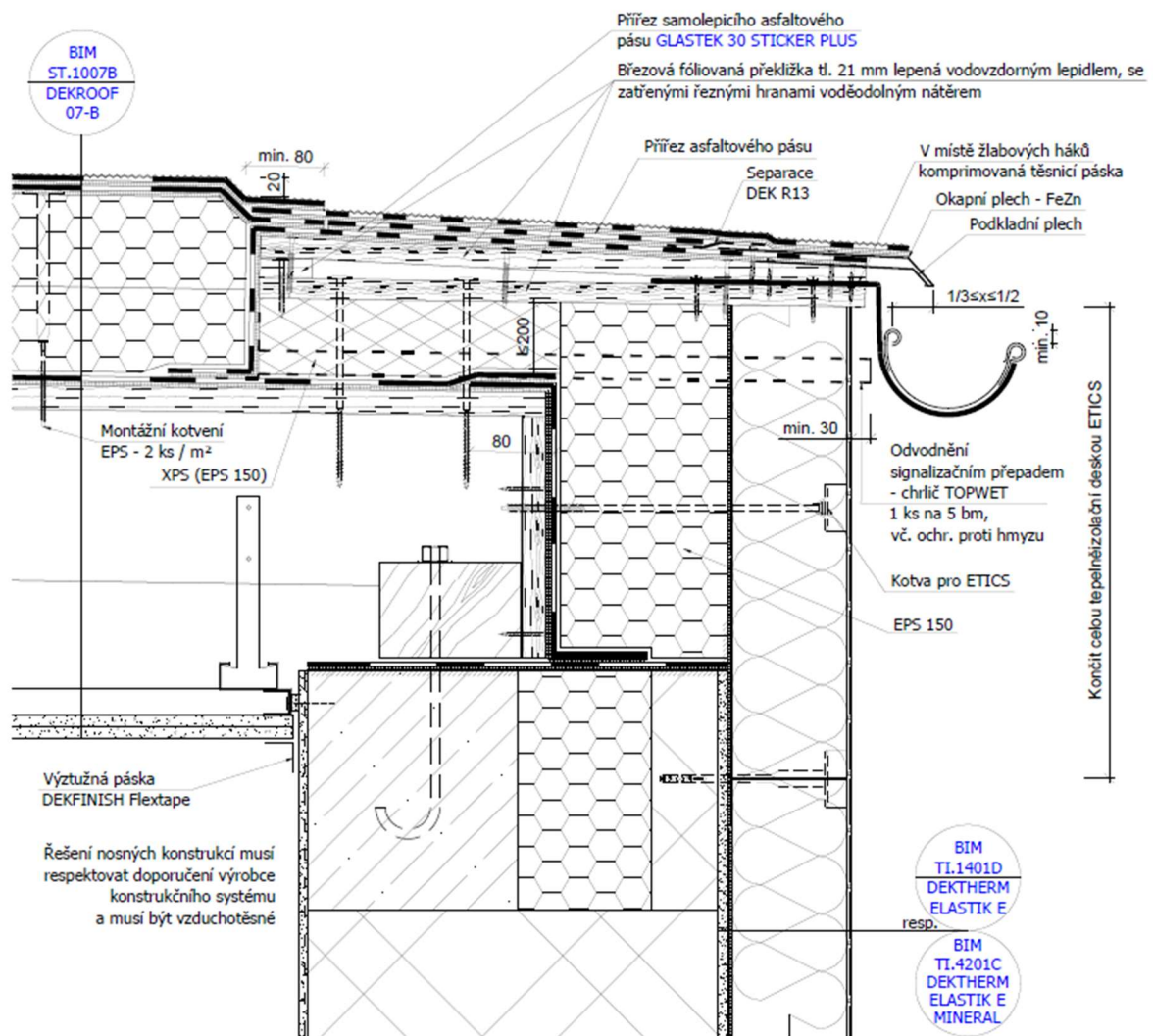
- Jak vytvořit spád – použitím střešních latí, seříznutí desky EPS/XPS pomocí řezačky na PS, zbrousit EPS/XPS pomocí smirkových nebo brusných stěrek, kovová podkonstrukce (viz DEK), a další
- Význam pojistného přepadu (signalizační funkce)
- Kotvení vynášecí OSB/překližkové desky do nosné k-ce

- Vyvedení parozábrany až k hlavní HI vrstvě

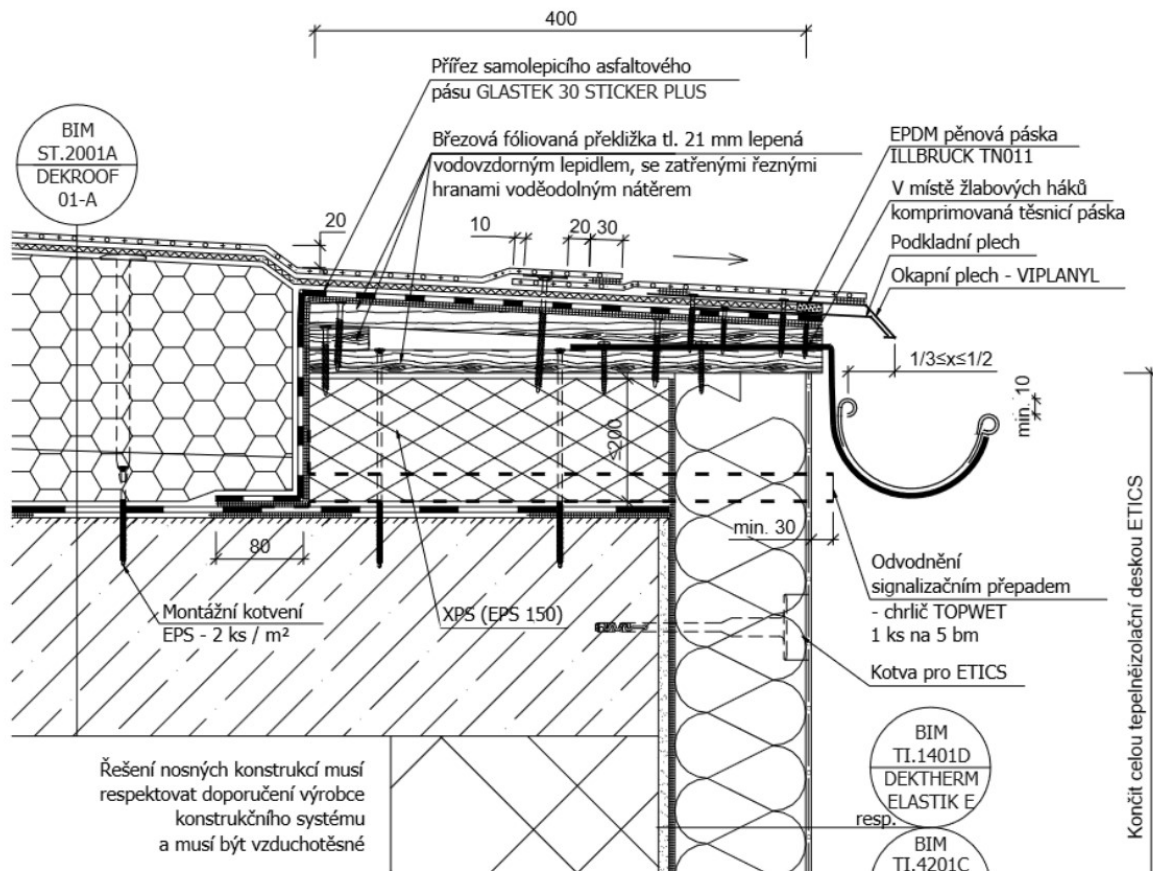
Výstup ze cvičení

Detail č.2 – Detail žlabu u 1PL ploché střechy (M 1:5, CAD)

Vzorové detaily k-ce



Zdroj: Dekpartner - technické detaily 1



Zdroj: <https://cdn1.idek.cz/dek/document/813697572>



Zdroj: vzorek k-ce u učebny D417



Zdroj: vzorek k-ce u učebny D417



Zdroj: vzorek k-ce u učebny D417